

# BS SITUAČNÍ ZPRÁVA O VÝSKYTU ŠKODLIVÝCH ORGANISMŮ

č.: 2

Týden: 21

Období: 23. 5. - 29. 5. 2023

## PADLÍ RÉVOVÉ




V minulém období stále nezačaly optimální podmínky k šíření padlí. Díky předpokládaným vyšším teplotám v příštích dnech se však tento vývoj pravděpodobně změní a na některých místech už lze očekávat zahájení počáteční fáze šíření choroby. Pro rozvoj padlí révového jsou příznivé vyšší teploty, sucho a vysoká vzdušná vlhkost. Aktuálně lze na vinicích situaci vyhodnotit jako dobrou, bez významného rizika. V prvních postřicích mohou v tomto týdnu nadále figurovat pouze kontaktní preventivní přípravky. Hlavní doporučené přípravky na následující období: **KUMULUS, SULFOMAX, DYNALI, BIOAN.**

## PLÍSEŇ RÉVOVÁ

Dle prognostických ukazatelů v současné chvíli mohou nastat na více lokalitách příznivé podmínky pro primární rozvoj plísně révové. Situace na vinicích je hodnocena jako mírně riziková, infekční tlak je nízký až střední. K tomuto vývoji dopomohly samozřejmě vydatné srážky v minulém týdnu. Dále bude tlak sílit i díky vyšším teplotám nad 21 °C, což očekáváme v následujícím období. Keře révy vinné stále nevytvořily hustou listovou stěnu, proto svůj účel nadále plní kontaktní preventivní přípravky. Systémové přípravky budou vhodné následně až od příštího období. Zejména u odrůd s velmi raným kvetením je už nyní potřebné zahájit sledování prvních výskytů choroby. Včasné zachycení prvních příznaků vždy sehrává významnou roli pro zajištění ochrany révy vinné během celé sezóny a k naplánování postřiků. Hlavní doporučené přípravky na následující období: **CHAMPION, MILDICUT, CUPROXAT.**

## Další důležité informace:

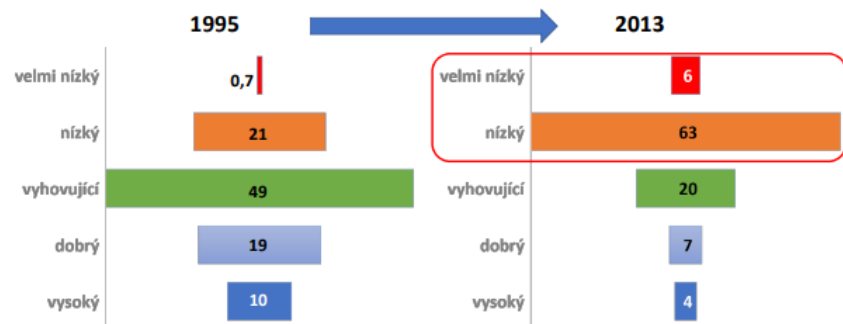
V případě problémů se sviluškami, doporučujeme kontaktní akaricid **NISSORUN**. Lze jej využít i v jádrovinách, peckovinách, v jahodníku, rybízu, angreštu, maliníku, rajčeti, paprice, melounu, tykvi, okurkách a cuketách. Má dlouhodobý účinek v porostu, kde je schopen udržet výskyt svilušek pod ekonomickým prahem škodlivosti. Nehubí dravé roztoče, a je velmi vhodný k použití v systému integrované ochrany.

Riziko rozvoje:  slabé  střední  silné



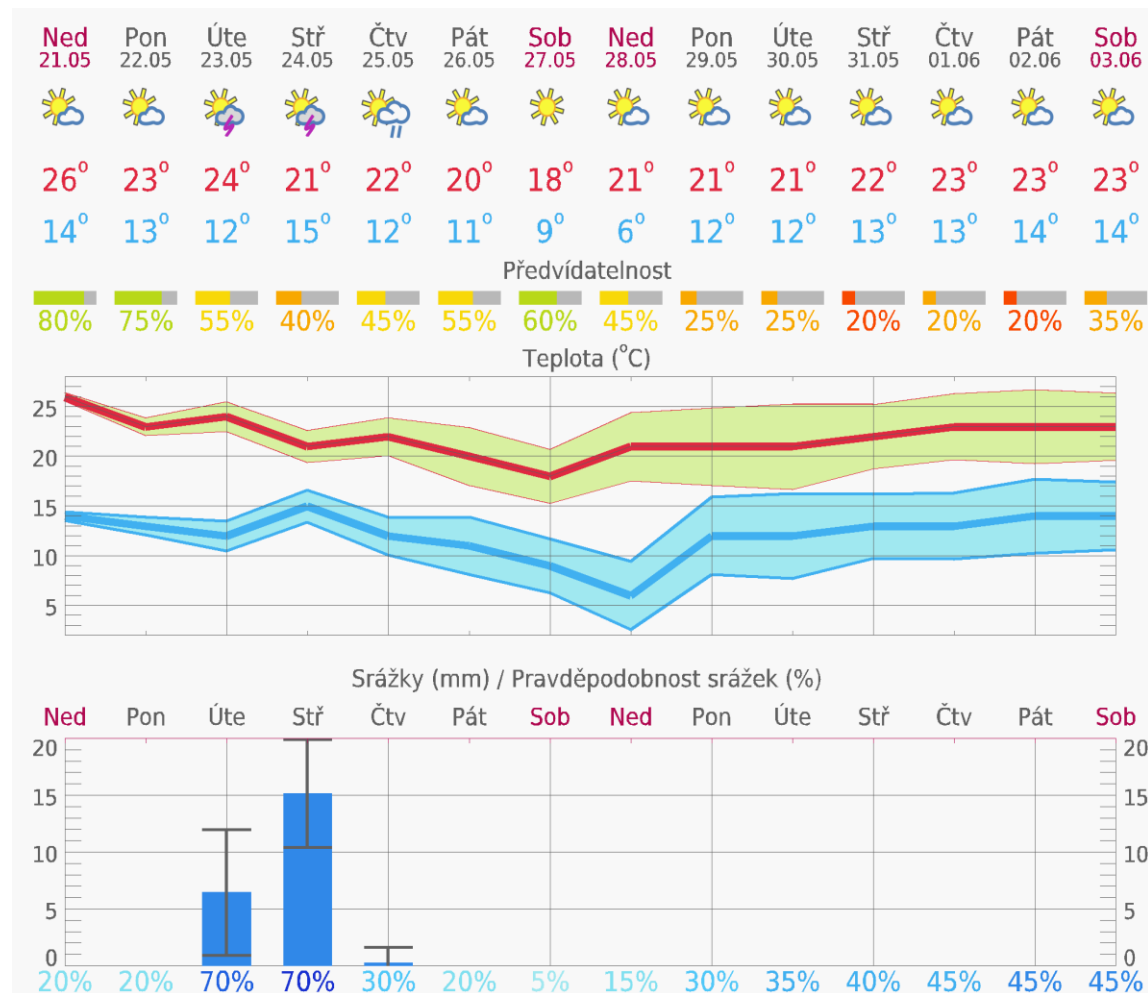


## Procentické podíly kategorií obsahu síry v rámci bazálního monitoringu půd (ÚKZÚZ, 2018)



SÍRA jako kondicionér půdy. Na základě agrotechnického zkoušení půd UKZUZ byl během měření 2016-2021 v půdách zjištěn **velmi nízký obsah síry**. Znepokojivý je fakt, že ze zkoumaných vzorků se v kategorii velmi nízkého a nízkého obsahu do  $20 \text{ mg} \cdot \text{kg}^{-1}$  nacházelo 79 % ze všech analyzovaných vzorků. **Síra ovlivňuje růst rostlin, kvalitu sklizených hroznů a aktuálně také výrazně pomáhá v boji proti padlí révovému.** Proto apelujeme na opakovanou aplikaci této živiny klasickými sirnatými přípravky (**KUMULUS, SULFOMAX**). Zlepšit stav lze dále i pomocí vhodně zvolených hnojiv. Významnými zdroji síry jsou statková hnojiva (chlévkový hnůj až 0,12 % S, příp. kejda až 0,05 % S). Kromě rapidního snížení množství síry z atmosférických depozic v minulých desetiletích ovlivňuje negativně dostupnost síry pro pěstované plodiny obecně i nižší používání hnojiv, ve kterých představovala síra významnou doprovodnou živinu (např. jednoduchý superfosfát nebo síran draselný). Velmi vhodná jsou v tomto směru i listová hnojiva s mikroelementy v síranové podobě (např. VÍNOFIT obsahuje až 16 % síry jako  $\text{SO}_3$ , dále ta s vysokým obsahem železa).

## Výhled počasí



INTENZITA  
INFEKČNÍHO  
TLAKU DLE  
VYBRANÝCH  
LOKALIT

obec	Infekční tlak	
	padlí révové	plíseň révová
Blatnice	střední	slabý
Bzenec	střední	slabý
Dubňany	střední	slabý
Kobylí	střední	slabý
Lednice	střední	slabý
Mikulčice	střední	slabý
Mikulov	střední	slabý
Nosislav	střední	slabý
Pavlov	střední	slabý
Popice	střední	slabý
Sedlec	střední	slabý
Strážnice	střední	slabý
Svatobořice	střední	slabý
Valtice	střední	slabý
Velké Bílovice	střední	slabý
Velké Pavlovice	střední	slabý
Znojmo	střední	slabý
Modra (SK)	střední	slabý
Šenkvice (SK)	střední	slabý
Nitra (SK)	střední	slabý

silný      střední      slabý

## DOPORUČENÉ PŘÍPRAVKY

padlí révové

plíseň révová

PROFI

HOBBY

PROFI

HOBBY



Legenda

slabý

střední

silný