

SITUAČNÍ ZPRÁVA O VÝSKYTU ŠKODLIVÝCH ORGANISMŮ

č.: 6

Týden: 25

Období: 20. 6. - 26. 6. 2023



PADLÍ RÉVOVÉ ● ●

Téměř na všech hodnocených lokalitách dochází během minulého týdne ke snížení vhodnosti podmínek k infekci. V Kobylí byly významně poníženy podmínky vhodné pro obě choroby, padlí i plíseň révovou. V následujícím týdnu jsou očekávány teploty nad 30 °C, v polovině týdne i dešťové srážky a bouřky – tyto faktory by mohly podmiňovat ustálení situace na aktuálním nízkém stupni rizika infekce. Příliš vysoké teploty patogenu nevyhovují. Po kvetení doporučujeme provést další ošetření révy s již plným dávkováním přípravků. Kde byly zjištěny příznaky padlí, je provedení ochrany nezbytností. Především na takových místech je pak ideální účinná látka spiroxamin. Hlavní doporučené přípravky na následující období: **KUMULUS, SULFOMAX, PRONTO, DYNALI, ALCEDO, DOMARK, VIVANDO, BELANTY, SONATA.**



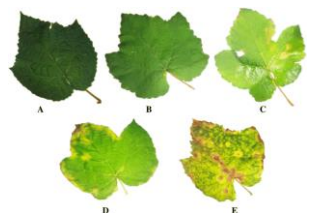
PLÍSEŇ RÉVOVÁ ● ●

Nadále trvá období primárních infekcí. Hodnocené lokality jsou plísní ohrožovány středně nebo slabě. Vysoká náchylnost hroznů k plísni révy se projevuje především během kvetení a krátce po kvetení. Aktuálně je proto potřeba ošetřovat keře i proti botrytiové hnilobě květenství. Vedlejší účinnost proti této chorobě vykazují všechny přípravky proti plísni révové obsahující folpet (např. CASŠIOPEE, FOLPAN, PERGADO F, MELODY COMBI). V tomto období jsou tyto přípravky ideálním komplexním řešením v ochraně révy vinné. Hlavní doporučené přípravky na následující období: **MILDICUT, PROFILER, MELODY COMBI, DEFENDER DRY, ALTELA.**

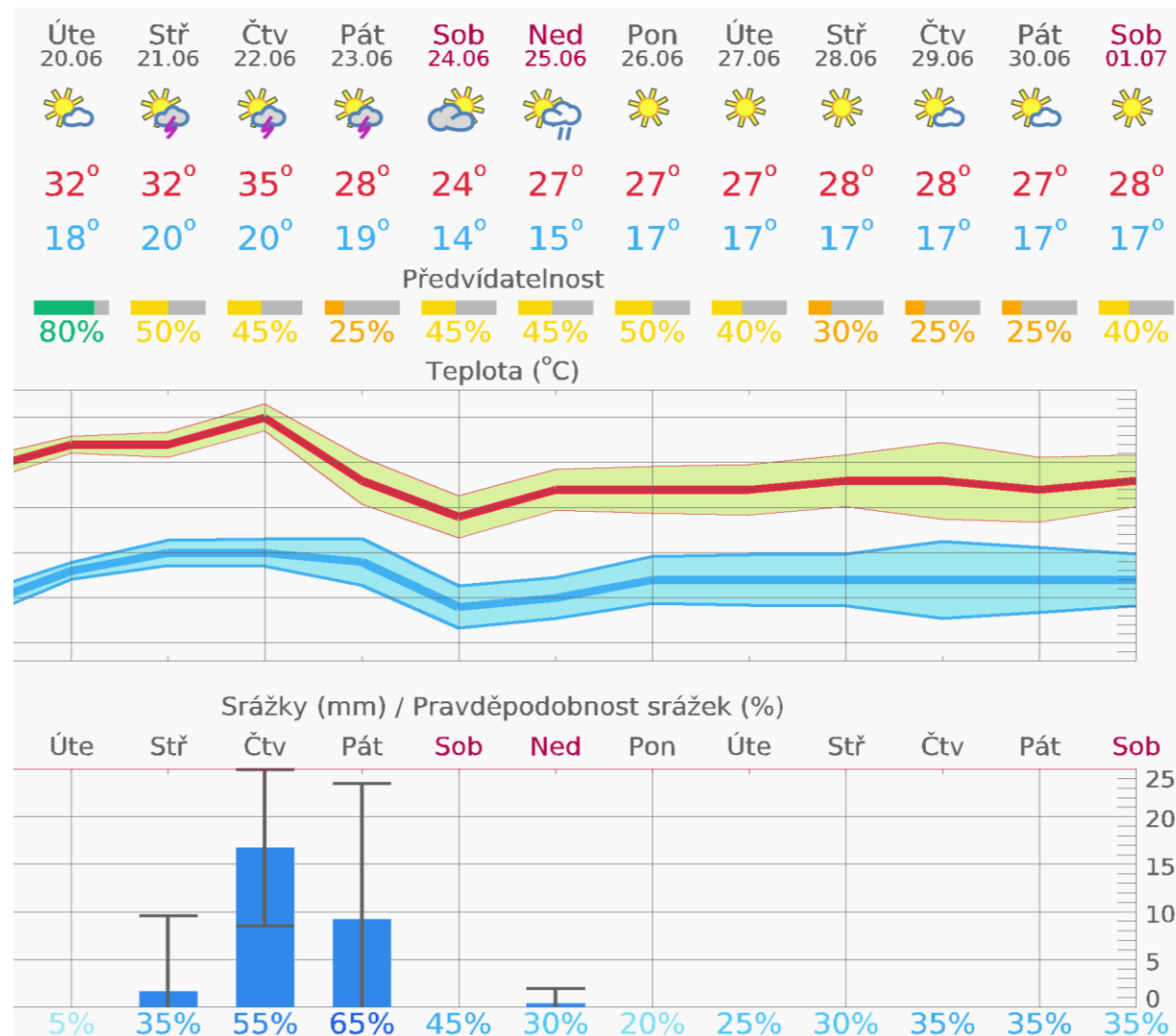


Další důležité informace:

Při zjištění podezřelých skvrn na listech bez sporulace patogenu (bílé porosty sporangioforů a zoosporangií na spodní straně listů) je možné provést domácí kultivační test. Vložte čerstvě nasbírané listy do mikroténového sáčku nebo skleněné uzavřené nádoby s navlhčeným papírem (ideálně filtračním). Nechejte přes noc v místnosti při pokojové teplotě. V případě napadení plísni révy se na spodní straně listů objeví do 24 h porosty patogenu. Jedná se o velmi rychlé a levné stanovení napadení keřů plísni révovou. Test lze provést i v případě, že na listech nebyly symptomy patrné. Je však potřeba provést vyhodnocení později (sledujte proti světlu).



Výhled počasí



Aktuální pohled na vinice, dostatek srážek a jejich rozumné rozložení, příznivé teploty a pozvolný nástup do letních teplejších dnů předurčil velmi pěkný vývoj na vinicích. Tento rok se zatím i díky těmto faktorům jeví pro vinaře velmi příznivě. Nacházíme se ve zlomovém termínu, kdy bude hodně záležet na včasném podchycení nástupu chorob, příp. utlumení již probíhajících. Používejte nyní hlavně systémové a kombinované přípravky. Přidávejte také síru.

INTENZITA
INFEKČNÍHO
TLAKU DLE
VYBRANÝCH
LOKALIT

obec	INFEKČNÍ TLAK	
	PADLÍ RÉVOVÉ	PLÍSEŇ RÉVOVÁ
BLATNICE	Green	Yellow
BZENEC	Yellow	Yellow
DUBŇANY	Green	Yellow
KOBYLÍ	Green	Green
LEDNICE	Yellow	Green
MIKULČICE	Green	Yellow
MIKULOV	Green	Green
NOSISLAV	Green	Green
PAVLOV	Green	Green
POPICE	Green	Green
SEDLEC	Yellow	Green
STRÁŽNICE	Yellow	Yellow
SVATOBŔICE	Green	Yellow
VALTICE	Yellow	Green
VELKÉ BÍLOVICE	Yellow	Green
VELKÉ PAVLOVICE	Green	Green
ZNOJMO	Green	Yellow
MODRA (SK)	Green	Yellow
ŠENKVICE (SK)	Green	Green
NITRA (SK)	Green	Yellow

DOPORUČENÉ PŘÍPRAVKY

padlí révové

plíseň révová

PROFI

HOBBY

PROFI

HOBBY



VIVANDO

TOPAS

MELODY COMBI

FOLPAN

KUMULUS

KUMULUS

FLOWBRIX

ALTELA

Infekční tlak



slabý

střední

silný