



SITUAČNÍ ZPRÁVA O VÝSKYTU ŠKODLIVÝCH ORGANISMŮ

č.: 9

Týden: 28

Období: 11. 7. - 18. 7. 2023

PADLÍ RÉVOVÉ ●

Na lokalitách jižní Moravy se nyní infekční tlak padlí projevuje vesměs středně intenzivně. **Vzhledem k vyšším teplotám, které již delší dobu přesahují 21 °C (nyní atakují až 35 °C), musíme nadále předpokládat vhodné podmínky pro dynamické šíření infekce.** Hlavní roli sehrávají vysoké teploty a nulové srážky minulých dnů. Na výhřevných místech jako v blízkosti rozpálených silnic, skalek apod. lze pozorovat první symptomy napadení. Využijte těchto míst jako prvních indikátorů napadení na dané lokalitě. Velkou pozornost věnujte odrudám náchylným k padlí, ke kterým patří Modrý Portugal, Veltlínské zelené, Frankovka, Neuburské nebo Chardonnay. Zelené práce jsou aktuálně samozřejmostí. Citlivé budou v následujících dnech zejména mladé a nově přirůstající listy a zálistky. Hlavní doporučené přípravky na následující období: **KUMULUS, SULFOMAX, PRONTO, DYNALI, ALCEDO, DOMARK, VIVANDO, BELANTY, TOPAS, LUNA EXPERIENCE, SONATA.**

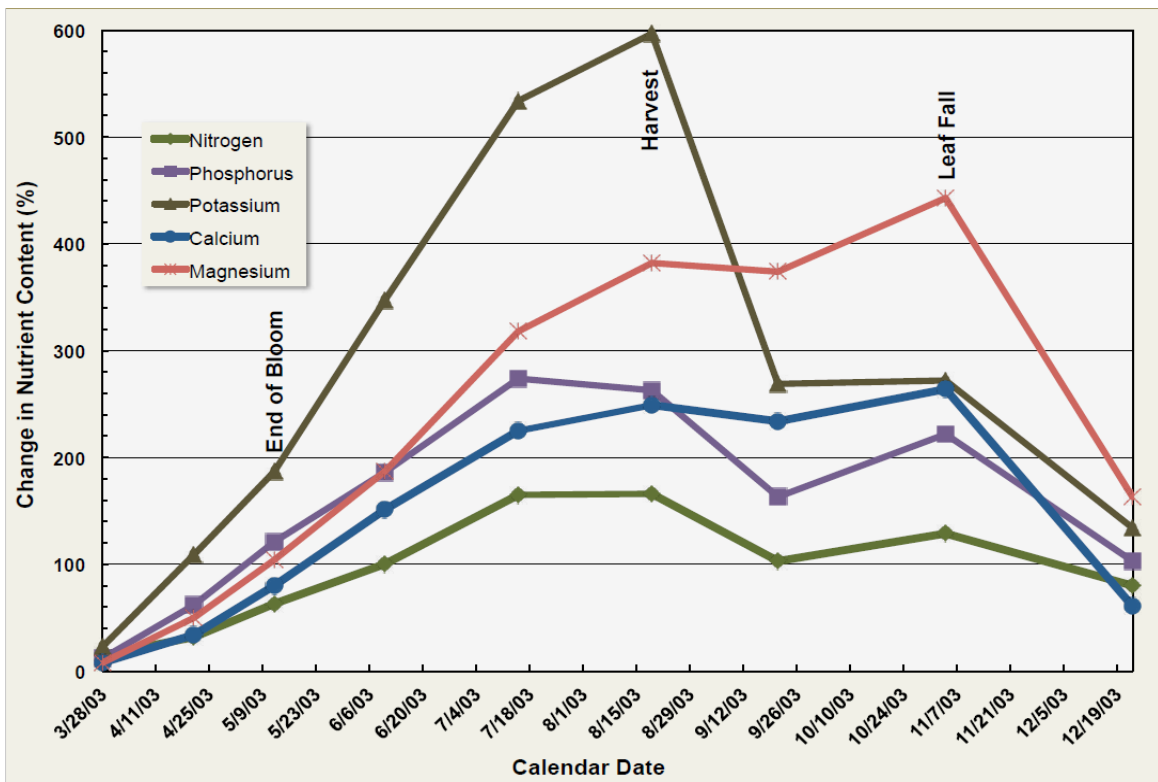


PLÍSEŇ RÉVOVÁ ●

Aktuálně lze na mnohých vinicích sledovat silnější napadení nejen listů a letorostů, ale také vyvíjejících se hroznů. Ty mohou bohužel v horších případech až hnědnout a zasychat. Na spodních stranách listů jsou evidentní bělavé povlaky (sporangiofory a sporangia). **Mimo použití nejúčinnější ochrany (systémové včetně vhodného smáčedla) doporučujeme také zajištění dostatečného provzdušnění keřů a omezení použití koncentrované dusíkaté listové výživy na list.** Zhášečem silného napadení plísní je fungicid CYMBAL, výborné zkušenosti jsou i s přípravkem MELODY COMBI. Hlavní doporučené přípravky na následující období: **MILDICUT, PROFILER, MELODY COMBI, PEGASO F, CASSIOPEE, DEFENDER DRY, ALTELA, FLOWBRIX.**



Další důležité informace:



INTENZITA
INFEKČNÍHO
TLAKU DLE
VYBRANÝCH
LOKALIT

obec	INFEKČNÍ TLAK	
	PADLÍ RÉVOVÉ	PLÍSEŇ RÉVOVÁ
BLATNICE	Yellow	Yellow
BZENEC	Yellow	Yellow
DUBŇANY	Yellow	Red
KOBYLÍ	Yellow	Yellow
MIKULČICE	Yellow	Yellow
MIKULOV	Yellow	Yellow
NOSISLAV	Yellow	Light Green
PAVLOV	Yellow	Yellow
POPICE	Light Green	Light Green
SEDLEC	Yellow	Yellow
STRÁŽNICE	Yellow	Yellow
SVATOBOŘICE	Yellow	Yellow
VALTICE	Light Green	Yellow
VELKÉ BÍLOVICE	Yellow	Yellow
VELKÉ PAVLOVICE	Yellow	Light Green
ZNOJMO	Yellow	Yellow
MODRA (SK)	Yellow	Yellow
ŠENKVICE (SK)	Light Green	Yellow
NITRA (SK)	Yellow	Red
ČACHTICE (SK)	Yellow	Red

DOPORUČENÉ PŘÍPRAVKY

padlí révové

plíseň révová

PROFI

HOBBY

PROFI

HOBBY

LUNA EXPERIENCE+SILWET

TOPAS+SILWET

PEGASO F+SILWET

FOLPAN+SILWET

DYNALI

DYNALI

CASSIOPEE

FOLPAN+ALTELA

KUMULUS

KUMULUS

FLOWBRIX

CHAMPION

Infekční tlak

slabý

střední

silný