



RENOVACE SUDŮ

MILESIME

Francouzská společnost společnost Milesime se specializuje na pronájem sudů od mnoha francouzských bednářství a současně se zabývá i prodejem sudů. Disponuje velkým množstvím sudů, z nichž část je odborně renovována dvojitým frézováním vnitřního povrchu sudů do hloubky 3 mm.

Renovované sudy jsou ideální také ke zrání bílých vín. V různých oblastech a s různými odrůdami, ať už Sauvignon Gris z Charente, Sauvignon Blanc nebo Viognier, bylo dosaženo velice přesvědčivých výsledků.

Při opětovném použití pro zrání červených vín můžeme počítat s využitím původních vlastností sudu až do výše 75 %. Výborné výsledky jsou zejména u odrůd: Merlot, Cabernet Sauvignon a Cabernet Franc, Mourvedre, Grenache a Syrah.

Vína zrající v renovovaných sudech se vyznačují zejména zachováním ovocitosti a svěžesti.

Velká pozornost je věnována hlavně sudům, které byly pronajmuty přes společnost Milesime. Je sledován jejich způsob použití i ošetřování po celou dobu kdy je v nich uloženo víno. Největší pozornost je pak věnována při vracení sudů, kdy probíhá striktní senzorická i laboratorní kontrola.

- Typ Bordeaux Transport 225L z francouzské nebo amerického dubu (omezený počet sudů ve velikostech 300, 400 a 500L)
- Postup: rozebrání, frézování, oprava případných vad, napaření, vypálení za použití infračervených paprsků, opětovné smontování, omytí horkou vodou, obroušení a označení.
- Trojitá sledovatelnost: původ – prvotní bednářské práce – renovující bednářské práce
- Očekávané výsledky: obnovení mikrooxidace, získání původního aromatického složení (whisky lacton a vanilin), a harmonizace/zjemnění vína
- Náš postup zabraňuje pyrolýze polyfenolů, při které vznikají dimethoxy-fenoly (pach spáleniny)



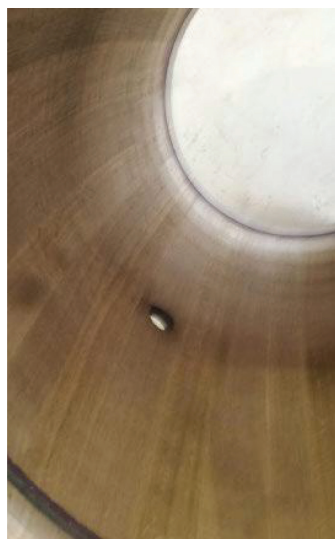
Výhody: máte k dispozici zdravé sudy, bez rizika kontaminace, životnost je srovnatelná s životností nerenovovaného 1× použitého sudu.

Sudy po renovaci mohou být určeny také na zrání pálenky.



RENOVACE SUDŮ

MILESIME



Frézování sudu



Střední pálení
broušení



Skladování
Sledovatelnost

