

MONITOROVACÍ ZPRÁVA O VÝSKYTU ŠKODLIVÝCH ORGANISMŮ

č.: 1

Týden: 19

Období: 8. 5. - 14. 5. 2017



PADLÍ RÉVOVÉ ●

Na základě nezvykle vysokých teplot z minulého týdne se na vinicích vyskytuje převážně středně silný infekční tlak. Riziko napadení je snižováno nižší vlhkostí vzduchu. Při pokračujících vysokých teplotách (optimum pro rozvoj 21-30 °C) podpořených ovlhčením listů díky očekávaným srážkám, lze čekat na více místech přechod do středního až vysokého infekčního tlaku a bude potřeba přistoupit k aplikaci silnějších přípravků. Důležitá je nyní prevence ve formě sirnatých postřiků (Kumulus WG, Sulfomax).

PLÍSEŇ RÉVOVÁ ●

V tuto chvíli se nevyskytují ideální podmínky pro rozvoj plísně révové- nahrávají tomu vysoké teploty a dlouhotrvající sucho. Změna by měla nastat v případě srážek, které jsou předpovězeny od úterního odpoledne. Druhá polovina týdne by měla být ve znamení dešťových přeháněk, které mohou na některých místech postupně splnit předpoklady k primárním infekcím. Prozatím bude vhodné zvolit preventivní postřiky pomocí měďnatých fungicidů (Airone, Cuproxat , Flowbrix, Defender Dry).

OBALEČ MRAMOROVANÝ A OBALEČ JEDNOPÁSÝ ● ●

Na některých místech byl zaznamenán silnější výskyt obalečika mramorovaného (*Lobesia botrana*). Na větší plochy je ideální rozmístění feromonových odparníků, jinak je vhodné přistoupit k aplikaci postřiků proti obalečům, např. Spintor, Steward či Lepinox Plus- vhodný pro oba režimy IP.

HÁLČIVEC RÉVOVÝ, VLNOVNÍK RÉVOVÝ ●

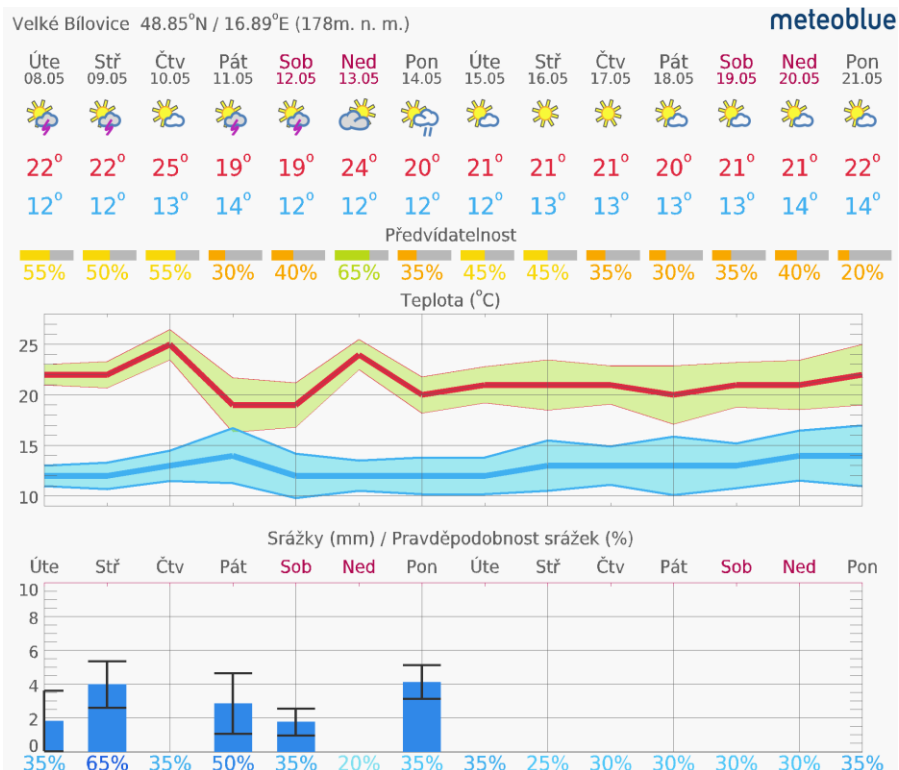
Na některých lokalitách byla zjištěna silná napadení hlavně vlnovníkem révovým (*Colomerus vitis*). Populaci škůdce z dlouhodobého hlediska ovlivňuje vysazení dravého roztoče *Typhlodromus pyri*. Za použití důkladného preventivního postřiku sírou (Kumulus WG) v době před rašením, se významnější nástup těchto škůdců na vinicích nepředpokládá.

Riziko rozvoje: ● slabé ● střední ● silné

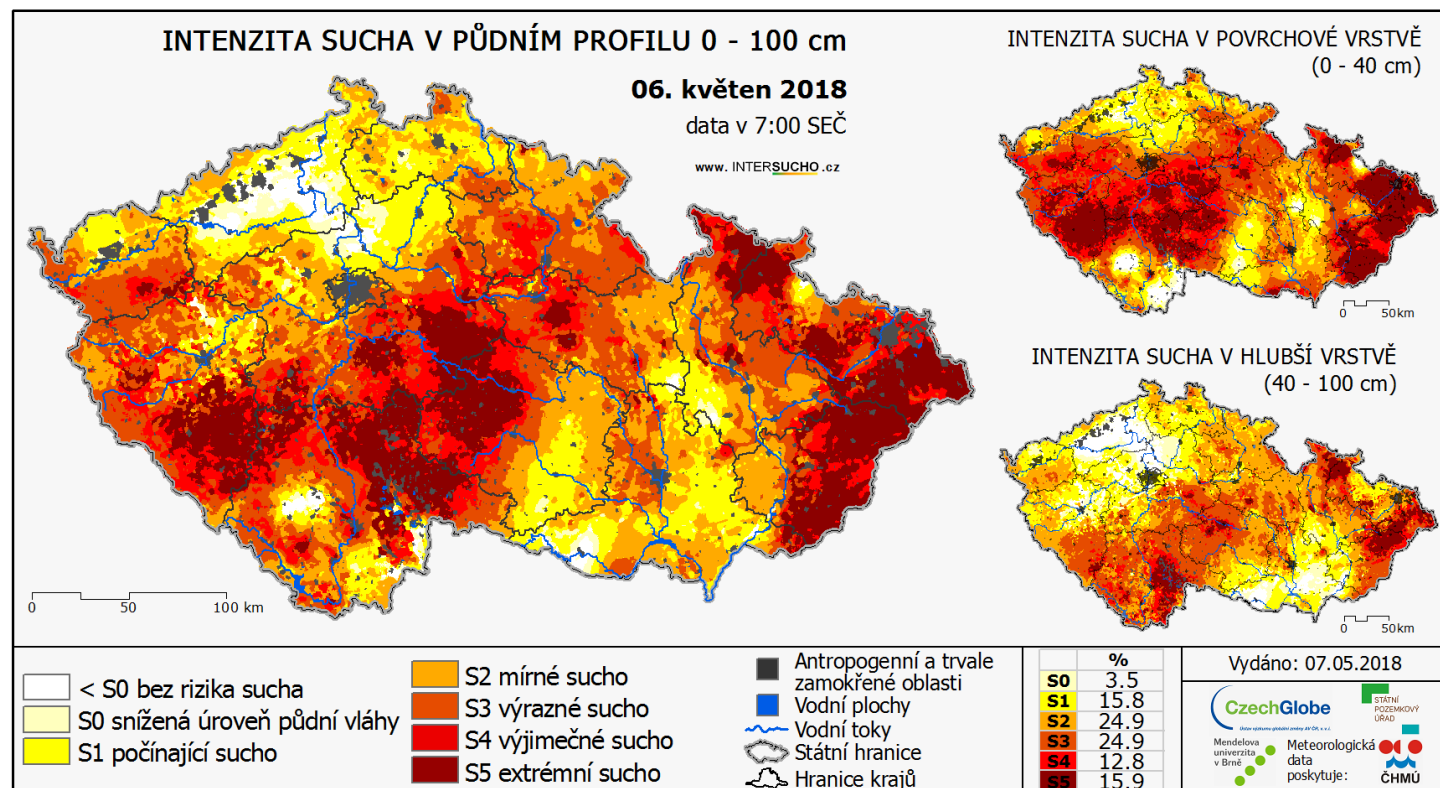
DETAILNÍ PŘEHLED O VÝSKYTU ŠKODLIVÝCH ORGANISMŮ

obec	Infekční tlak		Doporučené přípravky dle infekčního tlaku				
	padlí réвовé	plíseň réвовá	padlí réвовé	plíseň réвовá	obaleči		
Blatnice			Steward				
Bořetice			Karathane New		Lepinox Plus		
Bzenec			Sulfomax		Cuproxat SC		
Čejč							
Hnanice							
Lednice							
Lužice							
Mikulov							
Němčičky							
Nosislav							
Pavlov							
Popice							
Přítluky							
Ratíškovice							
Stošikovice							
Strážnice							
Těšany							
Valtice							
Velké Bílovice							
Velké Pavlovice							
Vnorovy							
Znojmo							
Modra (SK)							
Šenkvice (SK)							
Svatý Jur (SK)							
Legenda	slabý	střední	silný				

Výhled počasí



Nebezpečí sucha



Letošní rok se zatím vyznačuje velkým srážkovým deficitem a počínajícím výrazným suchem. Největší nebezpečí proto hrozí u mladých výsadeb, které ještě nemají pořádně rozvinut kořenový systém. Nadměrně teplý duben znamenal pro révu impuls k rychlému rozvoji, avšak pokud vydatně nezaprší, může nastat problém i u starších výsadeb. Z tohoto pohledu bude velmi důležitá doplňková mimokořenová výživa, aby keře nebyly ve velkém stresu. Pro kvalitní růst jsou vhodné stimulanty na bázi huminových látek nebo mořských řas (Alga 95, Humastar). Tyto přípravky je vhodné kombinovat s vícesložkovými hnojivy (Wuxal Super, Vínofit), neboť pomáhají vstřebávání důležitých živin do rostlin.